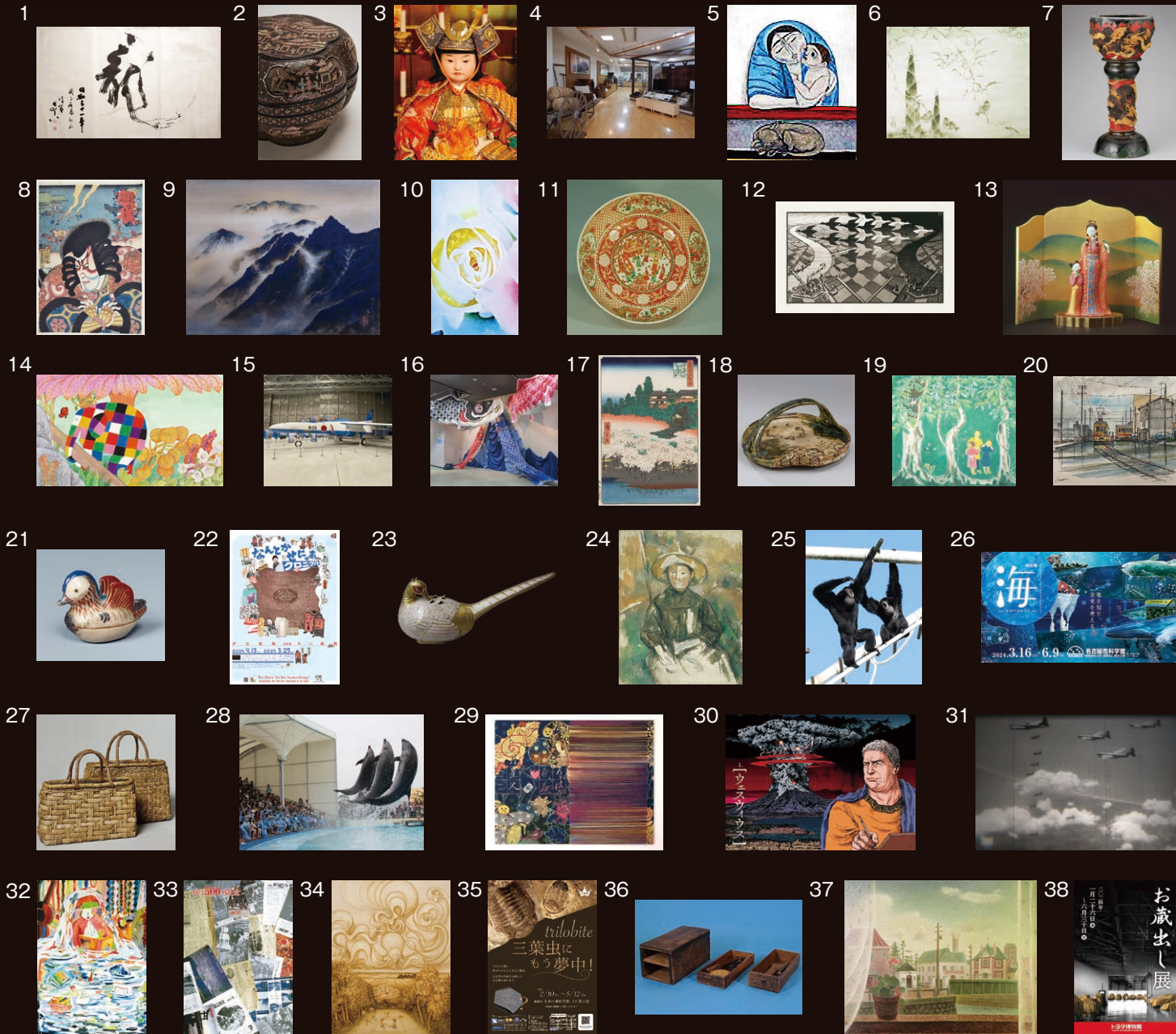




おでかけガイド 愛知の 博物館

2024.04 → 2024.09

愛知県博物館協会
Association of Museums in Aichi
<http://www.aichi-museum.jp>



1. 大池晴嵐「龍」1976年 晴嵐館
2. 螺細梅花形襷間人物園食籠（部分） 明時代 15～16世紀 徳川美術館
3. 五月人形 知多市歴史民俗博物館
4. 東郷町郷土資料館 音体験館
5. 北川民次「母子像」1959年 かみや美術館
6. 入江波光「若竹と子雀」1945年 桑山美術館
7. 原嶋山《高浮彫籠大花瓶》明治時代前期～中期 横山美術館
8. 歌川豊国 東海道五十三次 役者見立東海道 東浦町郷土資料館
9. 喜多村麦子「後立山連峰」一宮市博物館蔵
10. 藤原更（La vie en rose 03）撮影：2015年 制作：2015年 個人蔵 ヤマザキマザック美術館
11. 赤絵花人物園大鉢 直径43.2cm 美術の森蔵
12. M.C. エッシャー「昼と夜」1938年制作 多色刷り木版 39.1x67.7 cm Maurits Collection, Italy
All M.C. Escher works © 2023 The M.C. Escher Company. All rights reserved
13. 奥田元宗・小由女合作《春陽清韻》2000年 奥田元宗・小由女美術館蔵 【一宮市三岸節子記念美術館】
14. デビッド・マッキー「エルマーとちようちよ」©David Mckee/Andersen Press 清須市はるひ美術館
15. T-4ブルーインパルス あいち航空ミュージアム
16. 鯉織展示（鯉の滝登り）大口町歴史民俗資料館
17. 歌川広重 千駄木団子坂花屋敷 安政3年5月 貨幣・浮世絵ミュージアム
18. 加藤春岱《繪部手鉢》江戸時代後期（19世紀前～中期）瀬戸蔵ミュージアム
19. 福田豊四郎《六月の森》昭和11（1936）年 秋田県立近代美術館蔵 前期展示 名都美術館

20. 伊奈彦定《市電のある風景 今は無き柳生橋線終点と渥美線電車》豊橋市美術博物館
21. 野々村仁清作 色絵おしどり香合 大和文華館蔵（後期展示）刈谷市歴史博物館
22. 企画展「なんとかせにゃあクロニクル」ホスター画像 INAX ライブミュージアム
23. 色絵雄香炉 永楽妙全 昭和美術館
24. ホール・セザンヌ《麦藁帽子をかぶった子供》1896-1902頃 7/13～9/23展示 メナード美術館蔵
25. 特別展「音声展」イメージ（歌うフロテナガザル）公益財団法人日本モンキーセンター
26. 特別展「海 一生命のみなもと」名古屋科学館
27. 胡蝶手提げ籠・山葡萄手提げ籠 上村健三 豊田市民芸館
28. キョリ感ゼロのイルカショー 南知多ビーチランド
29. 手塚愛子《閉じたり開いたり そして勇気について（1）》2023年 岡崎市美術博物館
30. 「プリウス」©ヤマザキマリ、とり・みき/新潮社 高浜市やきもの里かわら美術館・図書館
31. 豊川海軍工廠を空襲するB29 豊川市桜ヶ丘ミュージアム
32. 荒井良二《名前の知らないわたしと誰かが聞いている》2023年 ©Arai Ryoji 刈谷市美術館
33. 広報がまごおり 昭和59年5月1日号 発行500号記念 蒲郡市博物館
34. 《田園の宴会》2008年 名古屋美術館
35. 企画展「三葉虫にもう夢中！」蒲郡市生命の海科学館
36. 削り台（道具箱）[鞆職人] 安城市歴史博物館
37. 岡鹿之助《窓》1949年 愛知県美術館蔵 碧南市藤井達吉現代美術館
38. お蔵出し展 トヨタ博物館

■ 休館日・入館料などについては直接各館・園にお問い合わせいただくか、HP等をご覧ください。

尾 張

名称	催事名称	開催期間	所在地・交通案内	電話・駐車場
AICHI STEEL Forging Technology Museum 愛知製鋼 鍛造技術の館	「自動車用鍛造品」と「大野鍛冶」に関する展示	常設	東海市荒尾町ワノ割1 愛知製鋼煉鋼総合事務所内 名鉄常滑線・河和線「太田川」下車タクシーで15分(徒歩不可) 国道247号線(西知多産業道路)または国道302号線東海インター交差点西へ300m	(052)603-9383 ☎ 5台(無料)
Shippo Art Village あま市七宝焼 アートヴィレッジ	春期企画展「収蔵品展」 夏期企画展「収蔵品展」	4/27~7/6/9 7/13~9/1	あま市七宝町遠島十三割2000 名鉄津島線「七宝」から徒歩25分、名鉄バス「安松」から徒歩15分 名古屋駅より車で約20分	(052)443-7588 ☎ 普通車110台 大型バス6台(無料)
INAX MUSEUMS INAXライブ ミュージアム (表紙 22)	企画展 「帝国ホテル煉瓦製作所ー フランク・ロイド・ライトのデザインに挑んだ常滑の職人 ー」 企画展 「なんとかせにゃあクロニクルー 伊奈製陶100年の挑戦ー」	~ 5/14 4/13~ 2025/3/25	常滑市奥栄町1-130 名鉄常滑線「常滑」または中部国際空港より知多バス「知多半田駅」行き「INAXライブミュージアム前」下車、徒歩2分 名鉄常滑線「常滑」より車で約6分、知多半島道路「半田IC」より約15分	(0569)34-8282 ☎ 普通車80台、大型バス5台(無料)
AICHI MUSEUM OF FLIGHT あいち航空ミュージアム (表紙 15)	常設展示 実機展示 (YS-11、T-4ブルーインパルス等) 名機百選 (1/25スケール超精密模型) 映像コンテンツ(オリエンテーションシアター、フライングボックス等)	常時 常時	西春日井郡豊山町大字豊場(県営名古屋空港内) あおい交通・名鉄バス「あいち航空ミュージアム」下車 名古屋高速11号小牧線「豊山北IC」または「豊山南IC」から車で約10分	(0568)39-0283 ☎ 大型バス10台 (1時間まで無料、以降1時間毎200円)
Kunizakari sake museum 國盛 酒の文化館	常設展	常時	半田市東本町2-24 名鉄河和線「知多半田」下車 徒歩15分、JR武豊線「半田」下車 徒歩7分	(0569)23-1499 ☎ 普通車10台、バス2台(無料です)
Brewing Tradition House 醸造 伝承館	常設展 豆味噌、溜醤油の道具類及び台帳等の展示	常時	知多郡武豊町小迎51 合名会社中定商店店内 名鉄河和線「知多武豊」から徒歩15分 JR武豊線「武豊」から徒歩5分 知多半島道路「半田南IC」より車で13分	(0569)72-0030 ☎ 3~4台(無料)
Toho Gas Gas Energy Exhibition Hall 東邦ガス ガスエネルギー館	常設展示	常時	東海市新宝町507-2 名鉄常滑線「大同町」下車、送迎バスで10分 ※送迎バスは要予約(日曜運休) 国道23号線「竜宮IC」から南へ約3km、名古屋高速4号東海線「船見IC」から南へ約1km、伊勢湾岸自動車道「東海IC」から北へ約1km	(052)603-2527 ☎ 50台(無料)
TOYOTA AUTOMOBILE MUSEUM トヨタ博物館 (表紙 38)	トヨタ博物館「お蔵出し展」	1/26~6/30	長久手市横道41-100 リニモ「芸大通(①出口)」から徒歩5分	(0561)63-5151 ☎ 普通車320台、バス7台(無料)
Japan Monkey Centre 公益財団法人 日本モンキーセンター (表紙 25)	特別展 「音声展 ーサルたちの会話をのぞいてみようー」	3/16~9/1	犬山市犬山官林26番地 名鉄犬山線「犬山」駅東口から直通バスで5分 中央道「小牧IC」から尾張パークウェイ経由約10分	(0568)61-2327 ☎ 500台(有料) 普通車 1000円 バス 1500円
MIZKAN MUSEUM	リニューアルオープン	3/15~	愛知県半田市中村町2-6 ▼公共交通機関をご利用の場合 名鉄河和線「知多半田」下車、徒歩13分 JR武豊線「半田」下車、徒歩3分 ▼お車をご利用の場合 名古屋市内より(高速利用)約1時間 知多半島道路「半田中央IC」、又は「半田IC」より15分	(0569)24-5111 ☎ 普通車90台、大型バス3台(無料)
Minamichita Beachland & Minamichita Toy's Kingdom 南知多ビーチランド & 南知多おもちゃ王国 (表紙 28)	イルカショー	3/1~6/30の 毎日	知多郡美浜町奥田428-1 名鉄知多新線「知多奥田」から徒歩15分	(0569)87-2000 ☎ 800台 普通車800円 バス2,000円

三 河

名称	催事名称	開催期間	所在地・交通案内	電話・駐車場
Gamagori Natural History Museum 蒲郡市生命の海科学館 (表紙 35)	企画展「三葉虫にもう夢中！」	2/10~5/12	蒲郡市港町17-17 JR東海道本線・名鉄蒲郡線「蒲郡」から徒歩3分	(0533)66-1717 ☎ 50台(無料) (大型バス 5台)
Hourajisan Museum of Natural History 新城市鳳来寺山自然科学博物館	きのご展 新城市を中心としたとよがわ流域圏の昆虫展 きのご展 どんぐり展	7/14~7/15 7/21~8/31 9/15~9/16 9/28~1/6	新城市門谷字森脇6 JR飯田線「本長篠」から、豊鉄バス「鳳来寺」下車900m	(0536)35-1001 ☎ 10台(無料) 近くに大駐車場あり
CHUKYO UNIVERSITY SPORTS MUSEUM 中京大学スポーツミュージアム	常設展 オリンピックやスポーツ文化に関する展示	常設	豊田市貝津町床立101 貝津駅より徒歩8分 浄水駅よりスクールバス10分	(0565)46-1211 ☎ 学生駐車場(無料) をご利用ください
Toyohashi Museum of Natural History 豊橋市自然史博物館	特別企画展「キサキの結晶☆鉱物」	7/12~9/23	豊橋市大岩町字大穴1-238 JR東海道線「二川」下車、南口から豊橋総合動植物公園東門まで徒歩約6分	(0532)41-4747 ☎ 1650台(普通自動車200円、中型・大型自動車400円)
カクキュー八丁味噌 (八丁味噌の郷) 史料館	常設展示	常時	岡崎市八丁町69 「岡崎IC」より車で15分 名鉄名古屋本線「岡崎公園前」より徒歩5分 愛知環状鉄道「中岡崎」より徒歩5分	(0564)21-1355 ☎ 40台(無料)
Hekinan Seaside Aquarium 碧南海浜水族館	春の特別展 「親子応援！赤ちゃんと子育て水族館」	3/2~5/6	碧南市浜町2-3 名鉄三河線「碧南」下車、徒歩15分	(0566)48-3761 ☎ 200台(無料)

最新情報をチェックして愛知の博物館へでかけよう！

愛知県博物館協会公式 HP <http://www.aichi-museum.jp/>

愛知県博物館協会には博物館・資料館・美術館・動植物園・水族館・科学館など116館が加盟しています(2024年3月現在)。愛知県博物館協会公式HPからはさまざまな分野の博物館の情報がとれます。各博物館への玄関口としてご利用ください。

編集・発行 愛知県博物館協会 2024年3月(年2回発行 10月/3月)